

Miyuki Dressedo
TAILORING STYLE

MADE IN
JAPAN



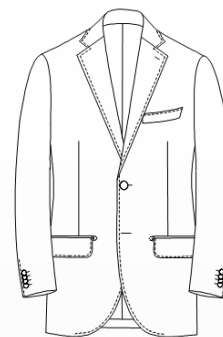
Your BRAND



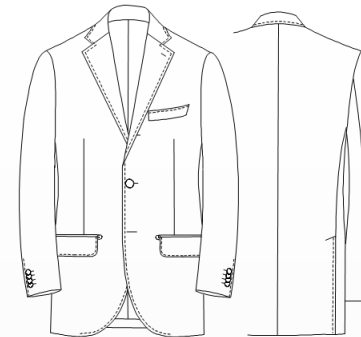
MODEL：【CLASSIC1905】

SHOWCASEを代表するクラシックなモデルナンバー。
御幸毛織の製品開発はこの初期型から、すべてのモノ語りが
始まっています。絶妙な胸のボリュームや背中の吸い付き等
試行錯誤を重ね辿り着いた普遍的パターンニング、一貫して
普通のデザインだからこそ長く愛用できる服になるはずです。

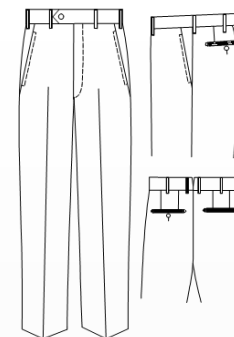
■BASE DESIGN



S2×1



S3×1



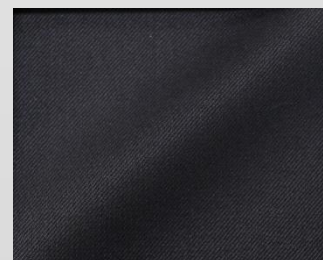
0.1.2 pleats

(SIZE 42～58 9サイズ)

■OPTION

DETAILS			FREE	EX COST
ジャケット	フロント	ダブル		●
	衿型	ピーク	●	
	腰ポケット	スラント	●	
		アウト	●	
	ベント	センター	●	
		サイド	●	
	身返し	台場仕様		●
		大身返し		●
	釦		●	●
	裏地		●	●
ウエストコート	裏作り	背抜・総裏	●	
	フロント	シングル		●
トラウザーズ	脇仕様	尾錠		●

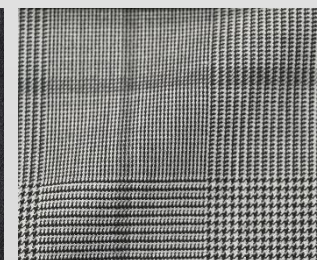
■TEXTILE



5 top-mix
(光沢仕上げ)
FMF10975
色：ネイビー
柄：無地
組成/W100%



5 top-mix
(光沢仕上げ)
FMF10986
色：濃グレー
柄：無地
組成/W100%



40 & 40
FMF10942
色：ライトグレー
柄：チェック
組成/W100%



40 & 40
FMF10931
色：濃グレー
柄：チェック
組成/W100%

Miyuki Dressedo
TAILORING STYLE

MADE IN
JAPAN



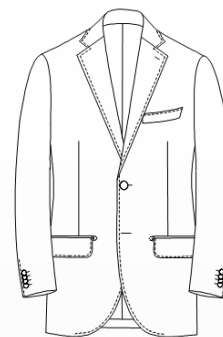
Your BRAND



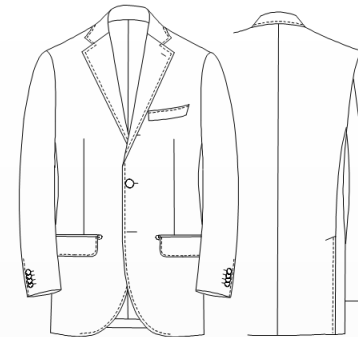
MODEL：【CLASSIC1905】

SHOWCASEを代表するクラシックなモデルナンバー。
御幸毛織の製品開発はこの初期型から、すべてのモノ語りが
始まっています。絶妙な胸のボリュームや背中の吸い付き等
試行錯誤を重ね辿り着いた普遍的パターンニング、一貫して
普通のデザインだからこそ長く愛用できる服になるはずです。

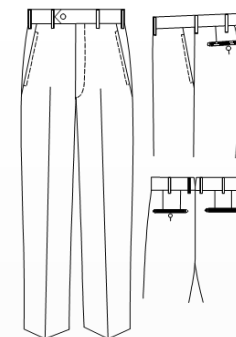
■BASE DESIGN



S2×1



S3×1



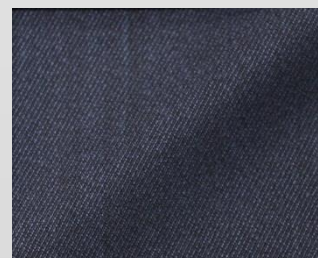
0・1・2 pleats

(SIZE 42～58 9サイズ)

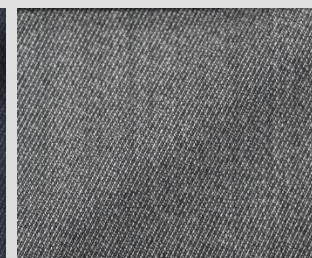
■OPTION

	DETAILS		FREE	EX COST
ジャケット	フロント	ダブル		●
	衿型	ピーク	●	
	腰ポケット	スラント	●	
		アウト	●	
	ベント	センター	●	
		サイド	●	
	身返し	台場仕様		●
		大身返し		●
	釦		●	●
	裏地		●	●
	裏作り	背抜・総裏	●	
ウエストコート	フロント	シングル		●
トラウザーズ	脇仕様	尾錠		●

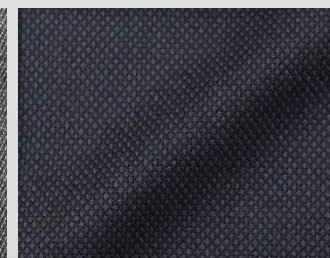
■TEXTILE



アクティバ
(ストレッチ)
FMD10355
色：ブルーネイビー
柄：無地 (カルゼ)
組成/W83% P17%



アクティバ
(ストレッチ)
FMD10366
色：グレー
柄：無地 (カルゼ)
組成/W83% P17%



10 マンス
DMD3396
色：ネイビー
柄：バーズアイ
組成/W100%



10 マンス
DMD3400
色：グレー
柄：バーズアイ
組成/W100%

Miyuki Dressedo
TAILORING STYLE

MADE IN
JAPAN



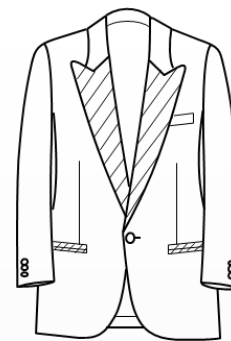
Your BRAND



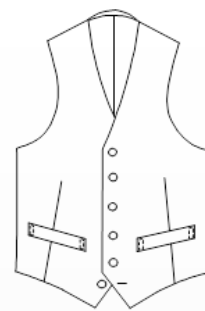
MODEL：【BLACKS】

フォーマルウェアは、そのオケーションに合わせたルールに沿うデザインや着装が重要です。SHOWCASEにて展開するフォーマルウェアについては、テキスタイルもセレクトできるのが魅力です。ホストなのかゲストなのか、あるいはパーティー、式等の立場・時間帯等に相応しい「黒の服地」を多数取り揃えております。

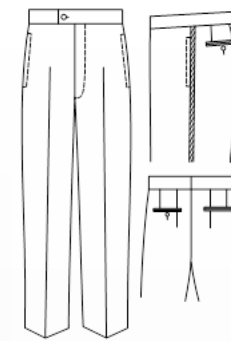
■BASE DESIGN



S 1×1



S 6×5



0・1・2 pleats



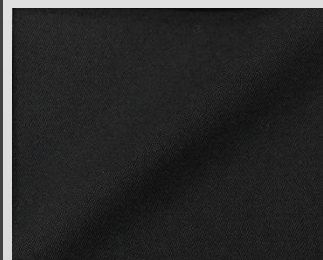
MORNING COAT

(SIZE 42～58 9サイズ)

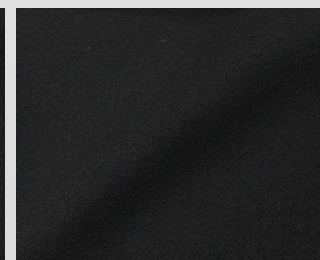
■OPTION

DETAILS			FREE	EX COST
ジャケット	フロント	ダブル		●
	衿型	ショール		●
	ベント	センター	●	
		ベント無し	●	
	身返し	台場仕様		●
	釦		●	●
	裏地		●	●
モーニング	裏作り	背抜・総裏	●	
	釦		●	●
モーニング	裏地		●	●
ウエストコート	フロント	シングル		●
トラウザーズ	脇仕様	アジャスター		●
コールパンツ	脇仕様	アジャスター		●

■TEXTILE



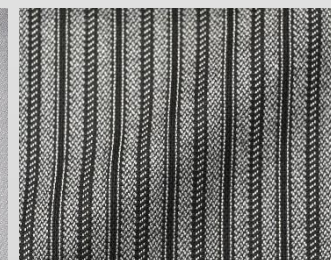
フォーマル
VMD10010
色：ブラック
柄：無地
組成/W100%



フォーマル
VMD10021
色：ブラック
柄：無地
組成/W100%



ベスト用
B65A
色：ライトグレー
柄：無地
組成/W100%



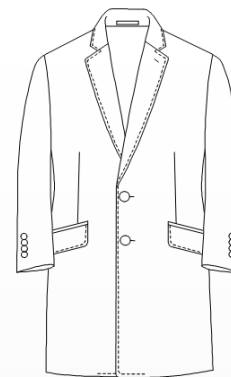
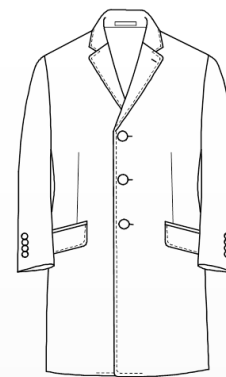
コールパンツ
8200E
色：グレー
柄：ストライプ
組成/W97% Si3%



MODEL：【DIPLOMAT】

あらゆるビジネスの場、世界共通で通用するオーバーコート。フォーマルな黒のチェスターフィールドは、一着は押さえておきたい定番アイテムです。ダブルへのアレンジや、着丈の調整、腰のポケットをフラップアウトに変更しバックベルトを付けるなどすればポロコートのような提案が可能です。

■BASE DESIGN

**S 2 button****S 3 button****(S I Z E 4 2 ~ 5 8 9サイズ)**

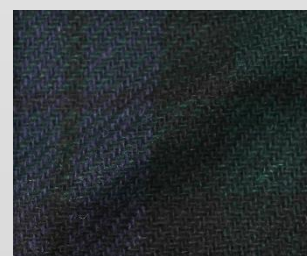
■OPTION

DETAILS			FREE	EX COST
オーバーコート	フロント	シングル比翼		●
		ダブル		●
	衿型	ピーク	●	
	胸ポケット	バルカポケット	●	
	腰ポケット	フラップ	●	
		ナナメ箱	●	
		アウト	●	
		フラップアウト		●
	身返し	台場仕様		●
		大身返し		●
	釦		●	
	裏地		●	●
	裏作り	背抜・総裏	●	
	背作り	バックベルト		●

■TEXTILE



ジャミーソンズ
FMX17561
色：ブラウンベージュ
柄：ヘリンボーン
組成/W100%



ジャミーソンズ
FMX17546
色：
柄：ブラックウォッチ
組成/W100%



ジャミーソンズ
FMX17572
色：
柄：グレンチェック
組成/W100%

Miyuki Dressedo
TAILORING STYLE

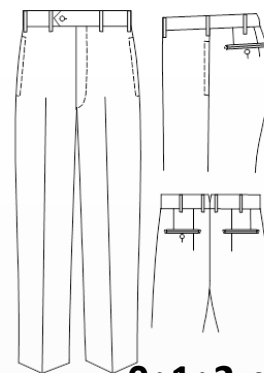
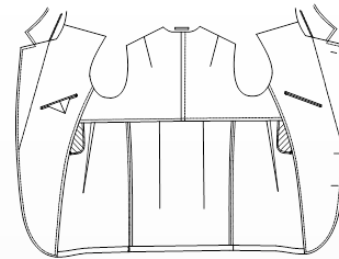
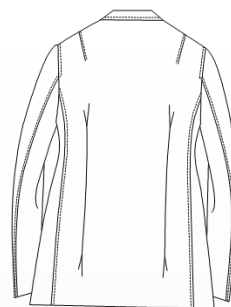
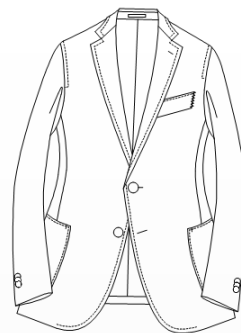
MADE IN
JAPAN



Your BRAND



■ BASE DESIGN



S 2 × 1 (one-piece back)

0・1・2 pleats

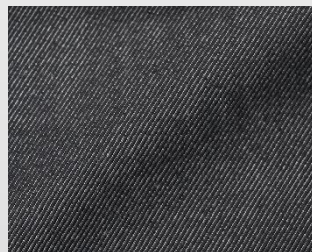
(SIZE XS ~ 3L 6サイズ)

■ OPTION

DETAILS			FREE	EX COST
ジャケット	フロント	※ダブル		●
	釦		●	●
	裏地		●	●
トラウザーズ	ドロークコード	付ける		●
	カーゴP	付ける		●
	脇仕様	尾錠		●

※フロントダブル仕様は、ワンピースバックになりません。
通常通り背中心の縫い合わせになります。（ベントはサイドベンツ）

■ TEXTILE



ウールデニム
FMD13575
色：インディゴ
柄：無地
組成/W100%



ウールデニム
DMD3735
色：ブルー
柄：無地
組成/W100%



ウールコーデュロイ
FME13594
色：ネイビー
柄：無地
組成/W100%



ウールコーデュロイ
FME13605
色：チャコールグレー
柄：無地
組成/W100%



ベンバック
（裏ベンベルグ）
FMF10883
色：ネイビー
柄：ウィンドペン
組成/W62% Cu33% P5%

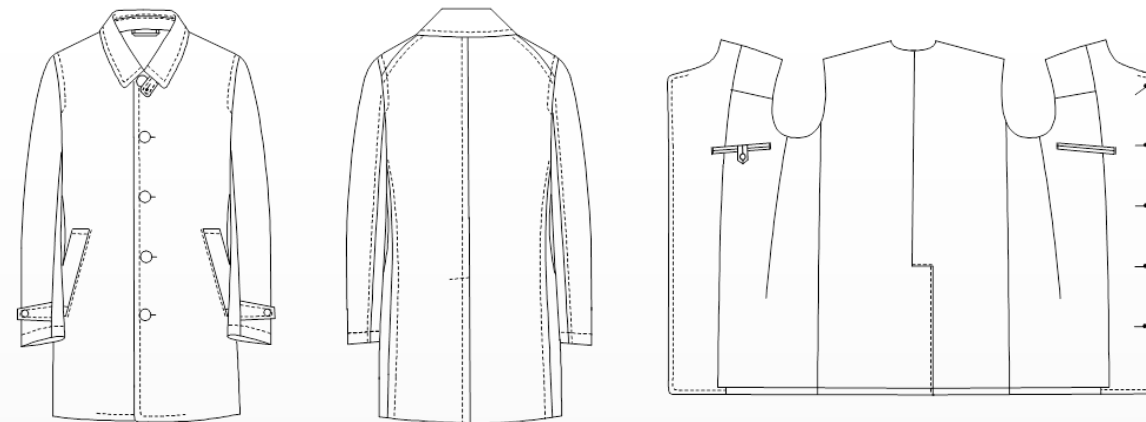


ベンバック
（裏ベンベルグ）
FMF10894
色：チャコールグレー
柄：ウィンドペン
組成/W62% Cu33% P5%

MODEL：【DE-CON】

ディ・コンストラクション（脱構築）におけるモノ作りを表現するこのデザインナンバーは、芯地や資材の使い方を見直し、ジャケットは軽量化を重視させたカジュアル志向のアイテムです。シャツのような羽織る感覚、それでいて専門ファクトリーの技術が構築的に配されています。

■ BASE DESIGN



(SIZE S~XL 4サイズ)

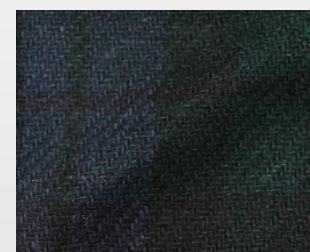
■ OPTION

DETAILS			FREE	EX COST
バルカラー	フロント	シングル比翼		●
	裏地		●	●

■ TEXTILE



ジャミーソンズ
FMX17561
色：ブラウンベージュ
柄：ヘリンボーン
組成/W100%



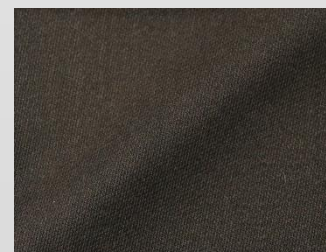
ジャミーソンズ
FMX17546
色：
柄：ブラックウォッチ
組成/W100%



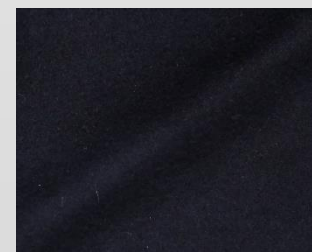
ジャミーソンズ
FMX17572
色：
柄：グレンチェック
組成/W100%



バックサテン
FMF10850
色：ベージュ
柄：無地
組成/W70% C30%



バックサテン
FMF10861
色：ブラウン
柄：無地
組成/W70% C30%



レインウール
FJJ17580
色：ネイビー
柄：無地
組成/W100%

MODEL：【STORM】

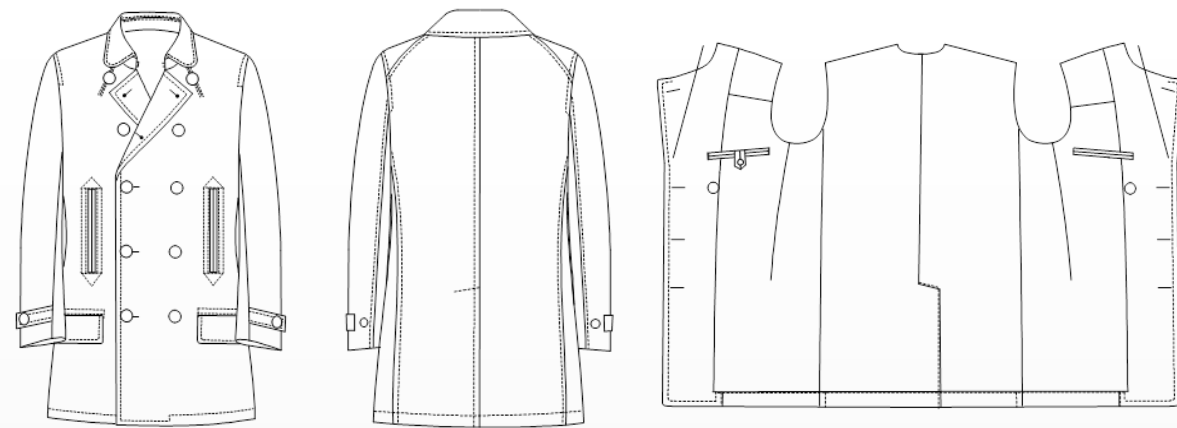
秋冬から春先まで使い勝手の良いバルカラーコートです。
またデザインも非常にシンプルなので、普段の装いにも
使えるというクローゼットのスマート化に役立ちます。
荒れ狂う風が吹くときは、衿を立ててタブ釦を留めれば
首から入り込む風を遮断します。



MODEL：【ROYAL NAVY】

ミリタリーデザインの裏側には必ず歴史が存在しています。英国の海兵が着用していたこのピーコートもその一つです。左右同じ前合わせのリーファー仕様、指先を寒さから守るアームウォーマー、手袋を付けたまま釦を扱えるよう厚みのある釦等、使う人へ配慮のある美しいプロダクトです。

■BASE DESIGN



(SIZE S~XL 4サイズ)

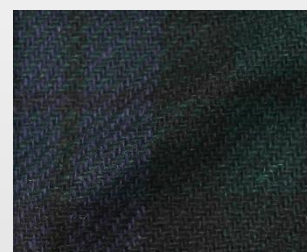
■OPTION

DETAILS			FREE	EX COST
ピーコート	裏地		●	●

■TEXTILE



ジャミーソンズ
FMX17561
色：ブラウンベージュ
柄：ヘリンボーン
組成/W100%



ジャミーソンズ
FMX17546
色：
柄：ブラックウォッチ
組成/W100%



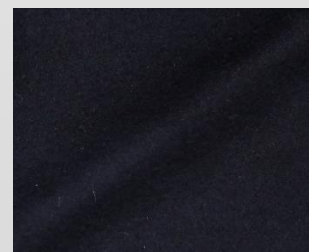
ジャミーソンズ
FMX17572
色：
柄：グレンチェック
組成/W100%



バックサテン
FMF10850
色：ベージュ
柄：無地
組成/W70% C30%



バックサテン
FMF10861
色：ブラウン
柄：無地
組成/W70% C30%



レインウール
(撥水機能性)
FJJ17580
色：ネイビー
柄：無地
組成/W100%

Miyuki Dressedo
TAILORING STYLE

MADE IN
JAPAN



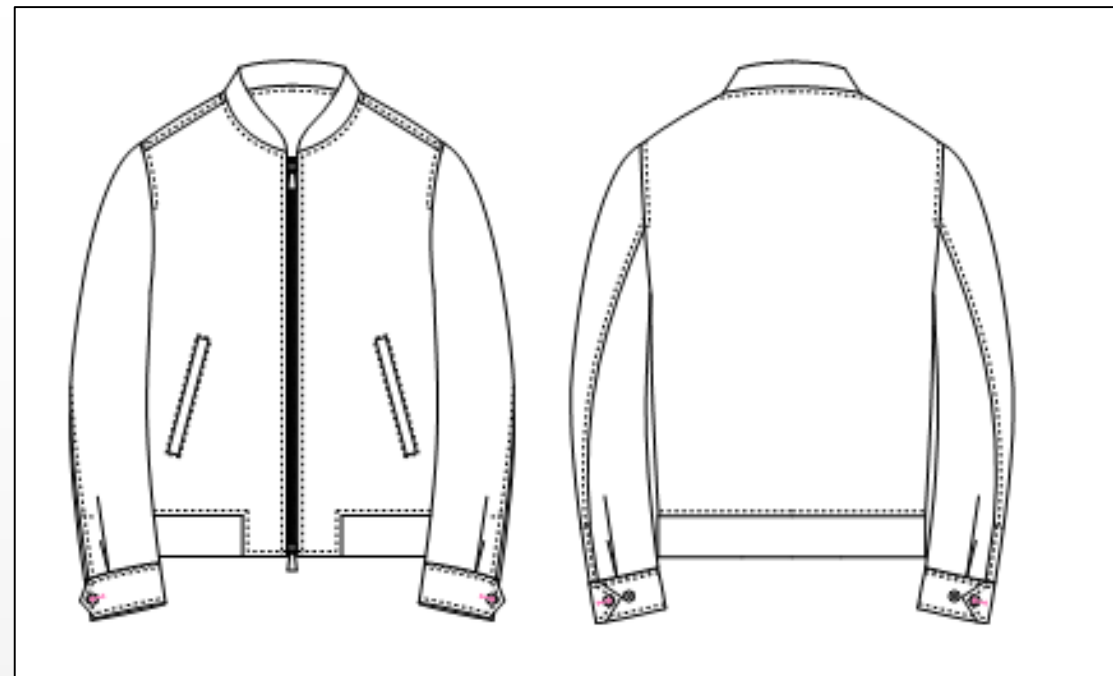
Your BRAND



MODEL : 【SKY HUNT】

モデル「スカイ・ハント」はその見た目から軍用機に連想されるフライトジャケット（MA-1）を元にしたスペックウェア。狭い機内でも柔軟に動けるよう工夫された、極めてシンプルな外見の作りです。短丈に設計されているのも1950年代初頭に出たMA-1の前身B-15型のバランスを踏襲しています。

■BASE DESIGN



(SIZE S~XL 4サイズ)

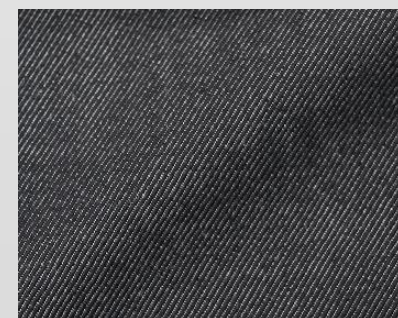
■OPTION

オプション指定不可

■TEXTILE



ウールデニム
FMD11803
色：ブラック
柄：無地
組成/W100%



ウールデニム
FMD13575
色：インディゴ
柄：無地
組成/W100%



ウールデニム
DMD3735
色：ブルー
柄：無地
組成/W100%

Miyuki Dressedo
TAILORING STYLE

MADE IN
JAPAN



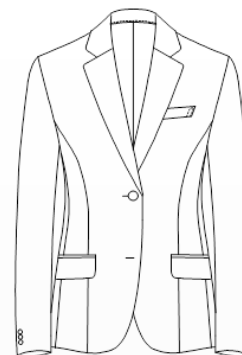
Your BRAND



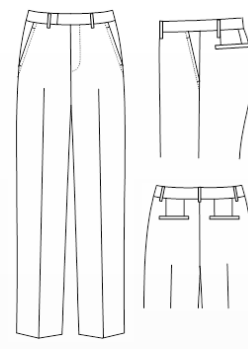
MODEL：【MUSC】

しっとり甘く、女性の魅力を引き立てる薰り＜ムスク＞
清潔感や女性らしい緩やかな曲線などをデザインで表現。
ラストノートで香るムスクのように、余韻のある女性像を
イメージしたデザインナンバーになっています。

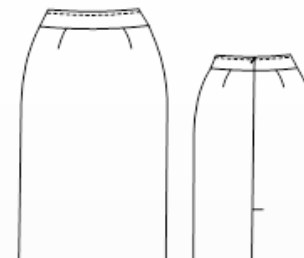
■BASE DESIGN



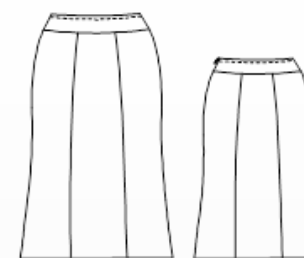
S 2×1
S 3×1



0・1・2 pleats



tight
Long tight

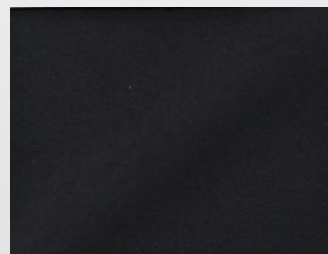


flare

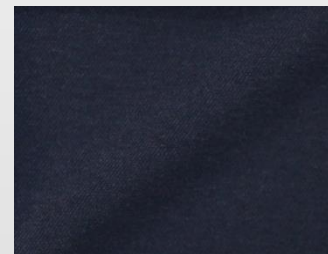
(SIZE 1号～31号 16サイズ)

DETAILS		FREE	EX COST
ジャケット	衿型	ピーク	●
		ノーカラー	●
	ベント	センター	●
		サイド	●
	身返し	大身返し	●
	釦		●
	裏地		●
	裏作り	背抜・総裏	●

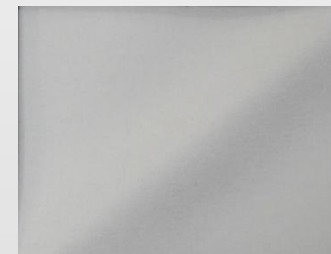
■TEXTILE



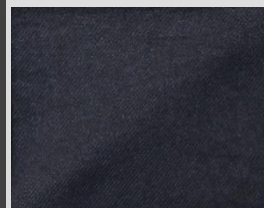
日本製
JWB10012
色：ブラック
柄：無地
組成/P85% R10% Pu5%



日本製
JWB10023
色：ネイビー
柄：無地
組成/P85% R10% Pu5%



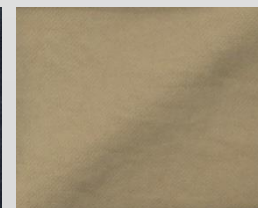
日本製
JWB10034
色：
柄：無地
組成/P85% R10% Pu5%



日本製
JWB10045
色：ブラック
柄：無地
組成/P100%



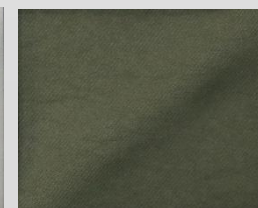
日本製
JWB10056
色：ネイビー
柄：無地
組成/P100%



日本製
JWB10060
色：ベージュ
柄：無地
組成/P100%



日本製
JWB10071
色：ライトベージュ
柄：無地
組成/P100%



日本製
JWB10082
色：カーキ
柄：無地
組成/P100%

Miyuki Dressedo
TAILORING STYLE

MADE IN
JAPAN



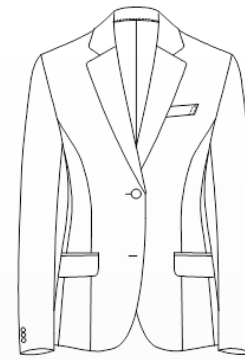
Your BRAND



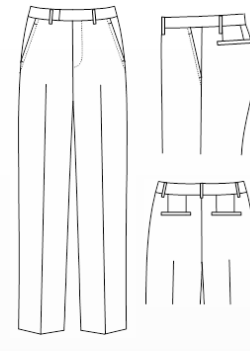
MODEL：【MUSC】

しっとり甘く、女性の魅力を引き立てる薰り＜ムスク＞
清潔感や女性らしい緩やかな曲線などをデザインで表現。
ラストノートで香るムスクのように、余韻のある女性像を
イメージしたデザインナンバーになっています。

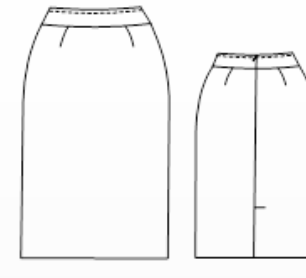
■BASE DESIGN



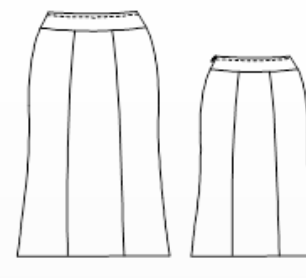
S 2×1
S 3×1



0・1・2 pleats



tight
Long tight

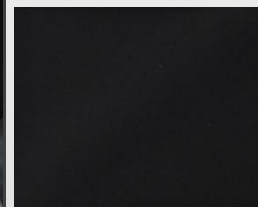


flare

(SIZE 1号～31号 16サイズ)

DETAILS		FREE	EX COST
ジャケット	衿型	ピーク	●
		ノーカラー	●
	ベント	センター	●
		サイド	●
	身返し	大身返し	●
	釦		●
	裏地		●
	裏作り	背抜・総裏	●

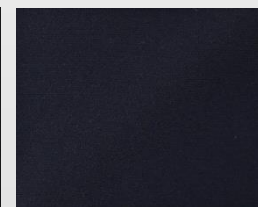
■TEXTILE



2WAYストレッチ
JWC10090

色：ブラック
柄：無地

組成/P87% Pu13%



2WAYストレッチ
JWC10101

色：ネイビー
柄：無地

組成/P87% Pu13%



2WAYストレッチ
JWC10112

色：グレイジュ
柄：無地

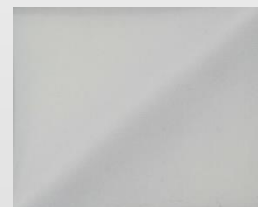
組成/P87% Pu13%



2WAYストレッチ
JWC10123

色：ベージュ
柄：無地

組成/P87% Pu13%



2WAYストレッチ
JWC10134

色：
柄：無地

組成/P87% Pu13%



フェイクスウェード
JWC10145

色：モカブラウン
柄：無地

組成/P100%



フェイクスウェード
JWC10156

色：
柄：無地

組成/P100%



フェイクスウェード
JWC10160

色：ベージュ
柄：無地

組成/P100%



フェイクスウェード
JWC10171

色：バーガンディ
柄：無地

組成/P100%



フェイクスウェード
JWC10182

色：カーキ
柄：無地

組成/P100%



MODEL：【FREESIA】

香りがよく、色で違い、そして強い香りをもつフリージア。
コートはコーデネートで一番印象が強いアイテムです。
颯爽と歩くそのたびに美しく流れる生地、品のある強さを
イメージしたパターンまで拘り抜いたモデルです。

■BASE DESIGN



(SIZE 36~42 4サイズ)

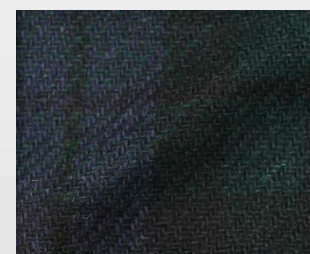
■OPTION

DETAILS			FREE	EX COST
ラップコート	ステッチ		●	

■TEXTILE



ジャミーソンス
FMX17561
色：ブラウンベージュ
柄：ヘリンボーン
組成/W100%



ジャミーソンス
FMX17546
色：
柄：ブラックウォッチ
組成/W100%



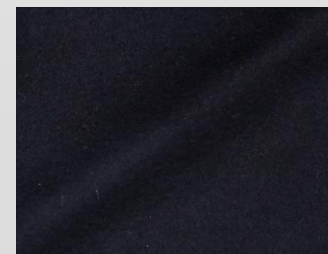
ジャミーソンス
FMX17572
色：
柄：グレンチェック
組成/W100%



バックサテン
FMF10850
色：ベージュ
柄：無地
組成/W70% C30%



バックサテン
FMF10861
色：ブラウン
柄：無地
組成/W70% C30%



レインウール
(撥水機能性)
FJJ17580
色：ネイビー
柄：無地
組成/W100%